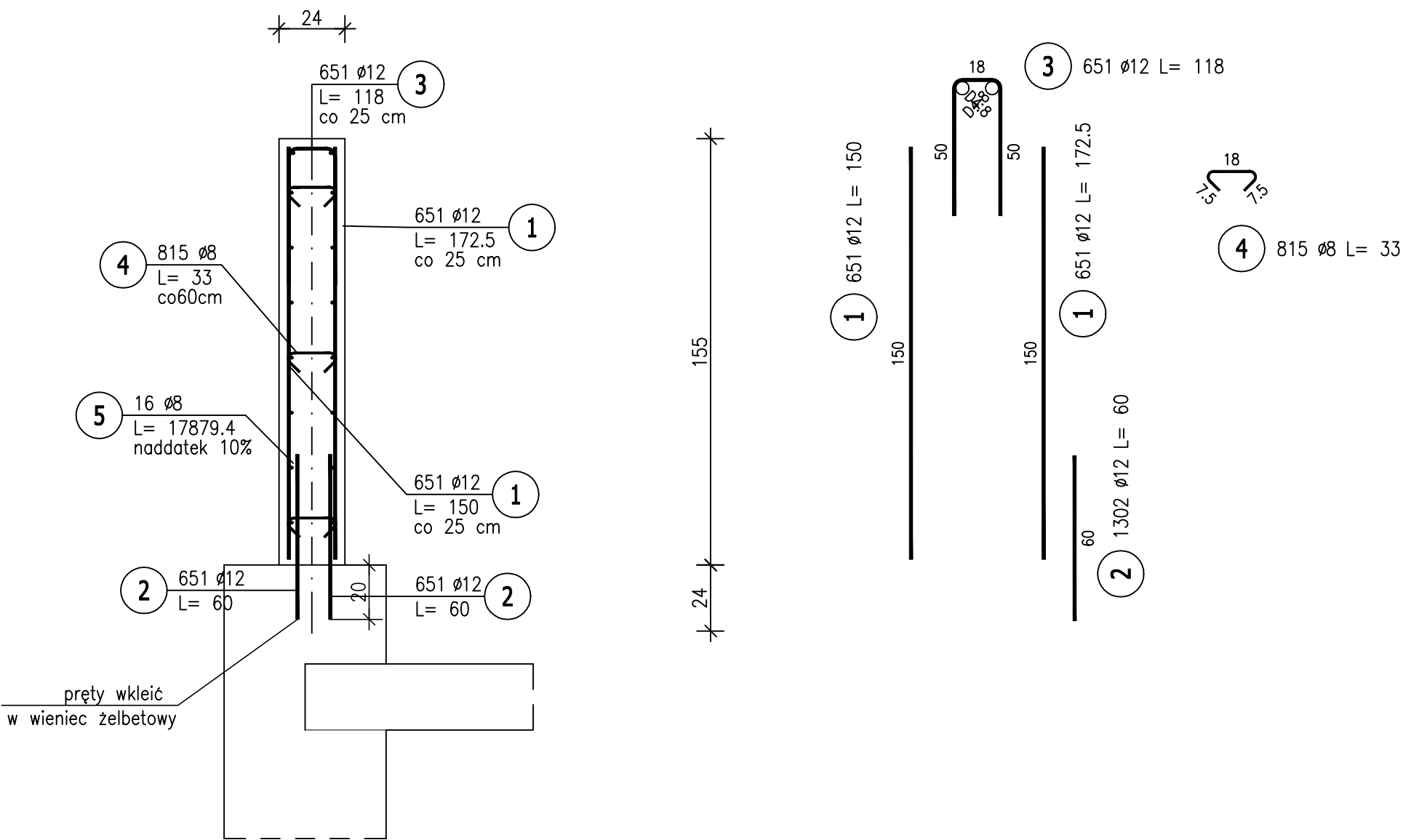


Poz.A4 parter (1.szt.)

Skala 1 : 20



ZESTAWIENIE STALI ZBROJENIOWEJ


POZ.	NR PRĘTA	Ø [mm]	DŁUGOŚĆ [m]	ILOŚĆ			DŁ. ŁĄCZNA [m]	
				PRĘTÓW	x POZ.	RAZEM	A-IIIIN	
							Ø8	Ø12
Poz. A4 – – 1 szt.								
A4	1	12	1,725	651	1	651		1122,98
	1	12	1,500	651	1	651		976,50
	2	12	0,600	1302	1	1302		781,20
	3	12	1,180	651	1	651		768,18
	4	8	0,330	815	1	815	268,95	
	5	8	178,794	16	1	16	2860,70	
DŁUGOŚĆ RAZEM [m]							3129,65	3648,86
MASA JEDNOSTKOWA [kg/m]							0,395	0,888
MASA [kg]							1236,21	3240,18
MASA CAŁKOWITA [kg]							4476,4	

- 1) Opis kształtu pręta: PN-EN ISO 3766 (gabarytowo)  
2) Opis długości haka: gabarytowy  
3) Długość pręta L: suma wymiarów gabarytowych

UWAGA !

- DLA PRĘTÓW ZBROJENIA PODŁUŻNEGO ŚCIAN UWZGLĘDNIONO DODATKI NA ZAKŁADY +10%
- wykonać dylatację co 10m
- Rozpatrywać łącznie z proj. arch dotyczy rzędnych
- Przelewy awaryjne wg proj. arch

BETON C25/30  
STAL A-IIIN /B500SP/  
klasa ekspozycji: XC3  
OTULINA ZBROJ.-3cm

		WOJEWÓDZKIE PRZEDSIĘBIORSTWO USŁUG INWESTYCYJNYCH ul. Tadeusza Wyrzykowskiego 3, 06-400 Ciechanów biuro@wpui.pl REGON: 130013128, NIP: 5660004573	
NAZWA ZAMIERZENIA BUDOWLANEGO:  Budowa nowego budynku z przeznaczeniem na Centrum Zdrowia Psychicznego wraz z wyposażeniem oraz przebudowa Kliniki Psychiatrii, Stresu Bojowego i Psychotraumatologii WIM PIB			
INWESTOR:		WOJSKOWY INSTYTUT MEDYCZNY PAŃSTWOWY INSTYTUT BADAWCZY	
LOKALIZACJA ZAMIERZENIA BUDOWLANEGO: ul. Szaserów 128, 04-141 Warszawa, część dz.ew. nr 8/4 z obrębu 3-04-03			
PROJEKT TECHNICZNY		BRANŻA KONSTRUKCJA	
TEMAT RYSUNKU: ATTYKA		DATA: 21.11.2025	
PROJEKTANT mgr inż. Zbigniew Wojciechowski <small>nr upr. 202/89/OI w spec. konstr. - bud.</small>		SKALA: 1 : 20	
PROJEKTANT SPRAWDZAJĄCY mgr inż. Magdalena Szczygłowska <small>WAM/0028/P00K/13 spec. konstr.-bud.</small>		NR RYS: K8.4	